

Activité sur le campus

Durant la période de confinement, l'activité administrative et pédagogique de l'université a été maintenue en t r a v a i l à d i s t a n c e .

À compter du 11 mai, l'**activité administrative** reprend **progressivement** sur les campus de l'université. L'**accès est limité à une partie des personnels** de l'établissement.

Les locaux ne sont pas ouverts aux étudiants ni aux publics.

Les informations seront diffusées, au fur et à mesure, sur cette page consultable via l'adresse directe : www.ut-capitole.fr/coronavirus

Consulter le site du Gouvernement : www.gouvernement.fr/info-coronavirus

FLASH INFOS

22/06/2020, 11 H : RÉOUVERTURE PROGRESSIVE DE LA BU ARSENAL À PARTIR DU 23 JUIN

À partir du mardi 23 juin, les équipes des BU sont heureuses de retrouver leurs lecteurs.

- **Pour les étudiants en Licence et Master**, la BU Arsenal est ouverte du lundi au vendredi de 9 h à 18 h pour les retours de documents uniquement.

Les emprunts se font toujours **sur rendez-vous**.

- **Pour les enseignants, chercheurs, doctorants, masters ayant un mémoire à rédiger, étudiants en situation de handicap**, les espaces et services de la BU de l'Arsenal sont ouverts du lundi au vendredi, de 9 h à 18 h.

Lire attentivement **les modalités d'accès à respecter**.

Tous les services à distance sont maintenus.

18/05/2020, 11 H : MESSAGE À TOUS LES ÉTUDIANTS DE LA PART DE MADAME LA MINISTRE FRÉDÉRIQUE VIDAL

Frédérique Vidal, ministre de l'Enseignement Supérieur, de la Recherche et de l'Innovation, adresse un message personnel à tous les étudiants, par l'intermédiaire des présidents des universités.

[Lire ou télécharger son courrier.](#)

15/05/2020, 16 H : RETOUR DES DOCUMENTS À LA BU ARSENAL SUR RENDEZ-VOUS

La bibliothèque de l'Arsenal ouvrira lundi 18 mai **exclusivement pour la restitution des documents empruntés et sur rendez-vous**.

Consultez les modalités de prise de rendez-vous.

30/04/2020, 19 H : PRÉCISIONS SUR L'ORGANISATION DES EXAMENS

Les composantes ont présenté les lignes directrices de l'organisation des examens à distance lors de la C F V U du 30 avril. Dans le cadre de l'ordonnance du 27 mars 2020 (n° 2020-351), la CFVU a donné délégation à la Présidente de l'université pour adapter les modalités d'évaluation 2019-2020.

Chaque étudiant sera **informé individuellement, par sa composante, par mail ou sur son compte Moodle** des modalités qui le concernent. Il y sera indiqué les coordonnées de son contact en cas de précisions à demander ou de situation particulière à signaler. Ceci à **partir du lundi 4 mai et au fur et à mesure que les informations pourront leur être diffusées.**

Un délai minimum de 15 jours, pour la préparation de leurs épreuves, sera respecté pour l'envoi de ces **i n f o r m a t i o n s .**

Pensez à consulter régulièrement **la FAQ en haut à droite de cette page** où les questions sont mises à jour au fur et à mesure de l'évolution de la situation.

[Voir les flashes infos pendant le confinement](#)

CORONAVIRUS : CE QU'IL FAUT SAVOIR



CORONAVIRUS Ce qu'il faut savoir

LES
INFORMATIONS
UTILES



0 800 130 000 (appel gratuit)

gouvernement.fr/info-coronavirus

COMMENT SE PROTÉGER ET PROTÉGER LES AUTRES ?



Lavez-vous très régulièrement les mains



Toussez ou éternuez dans votre coude ou dans un mouchoir



Utilisez un mouchoir à usage unique et jetez-le

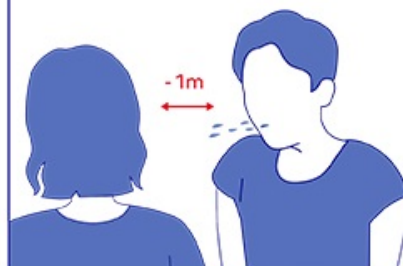


Saluez sans se serrer la main, évitez les embrassades

COMMENT SE TRANSMET LE CORONAVIRUS ? (09/03/2020)

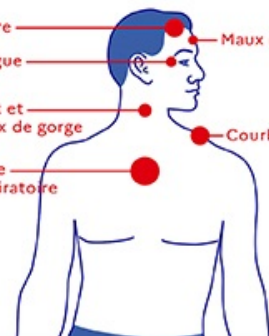
• Par la projection de gouttelettes

• Face à face pendant au moins 15 minutes



QUELS SONT LES SIGNES ?

Fièvre
Fatigue
Toux et maux de gorge
Gêne respiratoire
Maux de tête
Courbatures



PLAN DE PRÉVENTION ET DE GESTION DES RISQUES

STADE 1

Cas importés sur le territoire

→ Objectif
Freiner l'introduction du virus

STADE 2

Existence de cas groupés sur le territoire français

→ Objectif
Limiter la propagation du virus

STADE 3

Le virus circule sur tout le territoire

→ Objectif
Limiter les conséquences de la circulation du virus

STADE 4

Accompagnement du retour à la normale

GARDEZ LES GESTES BARRIÈRE !

- Lavez-vous les mains très régulièrement.
- Toussez ou éternuez dans votre coude.
- Saluez sans se serrer la main, évitez les embrassades

EN CAS DE FIÈVRE OU SENSATION DE FIÈVRE, TOUX, DIFFICULTÉS À RESPIRER...

- **Contactez rapidement le SAMU**, centre 15

- Utilisez des mouchoirs à usage unique, jetez-les dans des poubelles (de préférence avec couvercle)

LES RÈGLES D'HYGIÈNE ET DE SÉCURITÉ SUR LE LIEU DE TRAVAIL

Des visuels explicatifs sont affichés dans les locaux universitaires pour :

- l'utilisation des outils mis en commun dans les bureaux (photocopieuse, cafetière, fontaines à eau, ...),
- l'utilisation des ascenseurs,
- l'utilisation des sanitaires.

- **Si le 15 déclare votre cas suspect ou avéré, signalez-vous**

- **étudiants** : à la Direction générale des Services par mail : direction.generale@ut-capitole.fr,
- **personnels** : à votre chef de service et/ou directeur de composante, qui avertira la Direction Générale des Services sur le mail : direction.generale@ut-capitole.fr, dans le cadre d'une procédure de remontée d'informations qui fait l'objet d'une note séparée aux directeurs de composantes et chefs de service.

Ne vous rendez pas chez votre médecin traitant ou aux urgences, pour éviter toute potentielle contamination.